

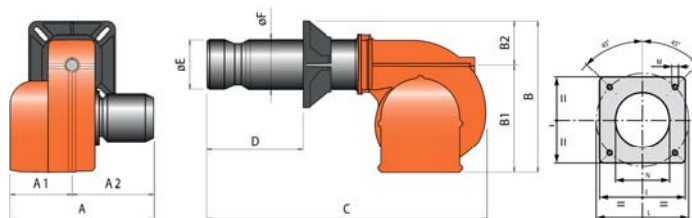
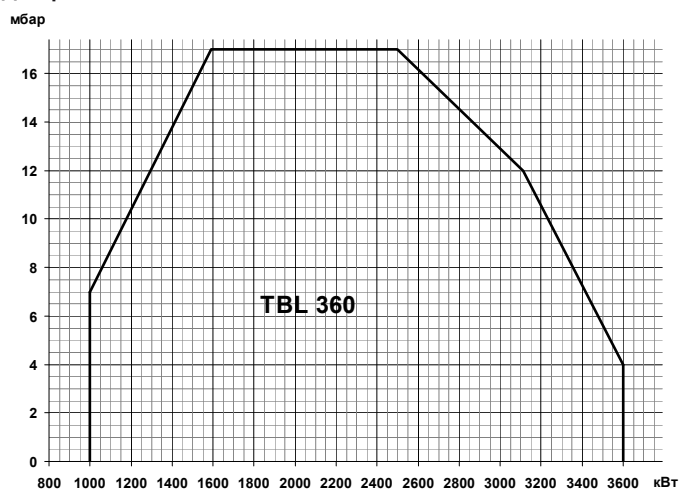

**TBL 360 P DACA**
**арт. 36080010**

Двухступенчатая горелка для сжигания дизельного топлива состоит из:

- Алюминиевый корпус,
- Регулируемая воздушная заслонка,
- Регулируемая подпорная шайба,
- Вентилятор с мотором,
- Электронный автомат горения,
- Сервопривод,
- Трансформатор розжига,
- Фоторезистивный датчик пламени,
- Насос дизельного топлива с регулятором давления,
- Головка горелки из нержавеющей жаропрочной стали,
- Фланец крепления к теплогенератору.

**Технические характеристики**

Мощность	1000-3600 кВт
Регулирование мощности	Двухступенчатое
Режим работы	Прерывистый (остановка 1 раз в 24 ч)
Максимальная вязкость топлива	6 сСт
Распыление дизельного топлива	Механическое
Электропитание	~3/380В/50 Гц
Степень электрозащиты	IP44
Потребляемая электрическая мощность	8,36 кВт
Мотор вентилятора	7,5 кВт
Автомат горения	LMO 44.255
Сервопривод	SIEMENS SQN72
Датчик пламени	QRB4B
Насос	BALTUR BT ITP 3A
Область регулирования давления	8-35 бар
Заводская настройка давления	15 бар
Количество форсунок дизельного топлива	2 шт.
Эмиссия оксидов азота	1 класс
Уровень шума	83,2 дБ(А)

**Диаграммы**

**Габариты**

Горелка	A	A1	A2	B	B1	B2	C	D	E	F	I	L	M	N
TBL 360 P DACA	885	465	420	560	400	160	1280	230÷450	270	279	320	310÷370	M12	255

**Комплект поставки**

Комплект крепления к теплогенератору	Теплоизоляционная прокладка, болты	1 шт.
Форсунка	Monarch 28,00x60° PLP	1 шт.
Форсунка	Monarch 24,00x60° PLP	1 шт.
Жидкотопливные шланги	3/4" (FD) - 3/4" (FG) X 1200 мм	2 шт.
Фильтр дизельного топлива (арт. 5460)	1" (100 мкн)	1 шт.

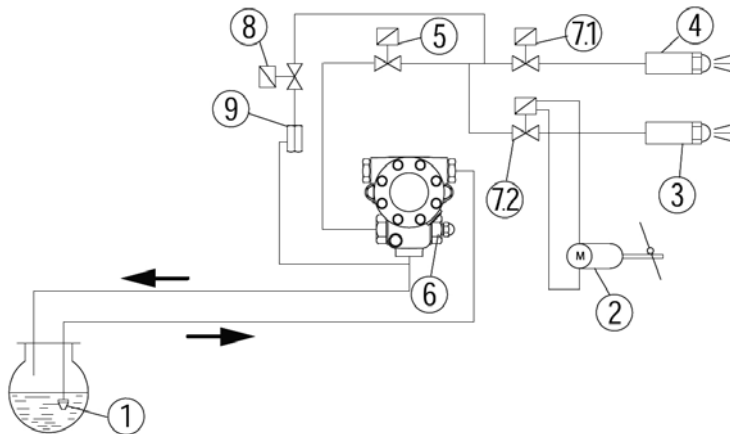
FD – накидная гайка прямая  
FG – накидная гайка угловая

**Принадлежности**

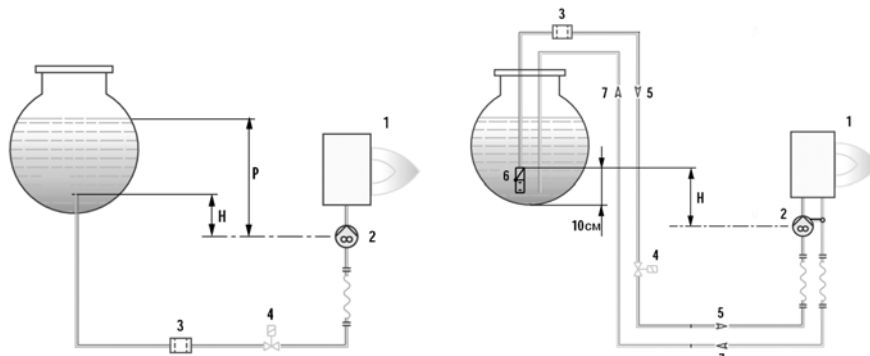
Шумопоглощающий кожух	10 дБ (А)	97980057
-----------------------	-----------	----------

**Рекомендуемые форсунки**

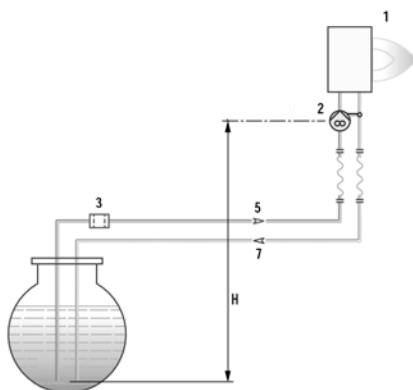
Артикул	Наименование	Давление насоса, бар						Мощность 1000÷3600 кВт
		10	11	12	13	14	15	
0005070134	Monarch 12,00x60° PLP	548	575	600	625	648	671	
0005070012	Monarch 13,50x60° PLP	616	646	675	703	729	755	
23291	Monarch 17,50x60° PLP	799	838	875	911	945	979	
0005070135	Monarch 19,50x60° PLP	890	934	975	1 015	1 053	1 090	
0005070660	Danfoss 22,00x60° B	1 004	1 053	1 100	1 145	1 188	1 230	
0005070016	Monarch 24,00x60° PLP	1 096	1 149	1 200	1 249	1 296	1 342	
0005070015	Monarch 28,00x60° PLP	1 278	1 341	1 400	1 458	1 513	1 566	
0005070662	Danfoss 31,50x60° B	1 438	1 508	1 575	1 640	1 702	1 761	

**Принципиальная гидравлическая схема**


1. Донный клапан
2. Сервопривод воздушной заслонки
3. Форсунка 2-ой ступени
4. Форсунка 1-ой ступени
5. Клапан безопасности
6. Насос горелки
- 7.1 Клапан 1-ой ступени
- 7.2 Клапан 2-ой ступени
8. Клапан розжига
9. Регулятор давления розжига

**Схема топливоподачи**

**Pmax = 3.5 м**

H (м)	L общая (м)	
	Ø16	Ø18
1,0	30	
1,5	35	
2,0	35	
2,5	40	
3,0	40	



1. Горелка
2. Насос горелки
3. Фильтр
4. Электромагнитный клапан
5. Подающий топливопровод
6. Донный клапан
7. Обратный топливопровод

H (м)	L общая (м)	
	Ø16	Ø18
0,5	21,0	34,0
1,0	18,0	29,0
1,5	15,0	24,0
2,0	11,5	19,0
2,5	8,5	14,0
3,0	5,5	9,0
3,5	-	3,5